

# SCUOLA DIOCESANA PER ANIMATORI

(Barrare il laboratorio e il modulo interessati)

### LABORATORIO:

Grafico - espressivo

Ludico - motorio - sportivo

Gestuale - mimico - teatrale

Giocoleria

### MODULO

24/25 novembre 2007

09/10 febbraio 2008

10/11 maggio 2008

da inviare per fax a **06.36.100.96**

Cognome \_\_\_\_\_

Nome \_\_\_\_\_

Luogo e data di nascita \_\_\_\_\_

Residente in \_\_\_\_\_

Via \_\_\_\_\_

N. \_\_\_\_\_

Tel. \_\_\_\_\_

Cell. \_\_\_\_\_

E-mail \_\_\_\_\_

Eventuale Parrocchia di appartenenza \_\_\_\_\_

Data \_\_\_\_\_

Firma \_\_\_\_\_



## Diocesi di Roma Scuola diocesana per animatori 2007/2008

### PER INFORMAZIONI

CSI Roma - Lungotevere Flaminio, 55 - 00196 Roma

Area Formazione, Promozione, Cultura e Sviluppo

Martedì e giovedì dalle ore 15.00 alle 19.00

Tel 06.3225129 - Fax 06.3610096

Email: [csiromaformazione@csiroma.com](mailto:csiromaformazione@csiroma.com)

## CORSI DI FORMAZIONE PER ANIMATORE DI GIOCOLERIA

### ARGOMENTI TRATTATI

L'animazione culturale nella parrocchia: motivazioni e finalità

### Perché la giocoleria

tradurre le attività giocoleria in esperienze relazionali - morali - spirituali

### Di cosa parliamo

il gesto - i gesti; cosa è il gesto; corporeità e gesto; dal gesto ai gesti

### Come lo facciamo

la giocoleria: cosa è e come si fa; strumenti e mezzi

### Con che cosa animiamo

il laboratorio: attività - esperienze



## CORSI DI FORMAZIONE PER ANIMATORE DELL'ATTIVITÀ GESTUALE-MIMICO-TEATRALE

### ARGOMENTI TRATTATI

L'animazione culturale nella parrocchia: motivazioni e finalità

### Perché il teatro

tradurre le attività teatrali in esperienze relazionali - morali - spirituali

### Di cosa parliamo

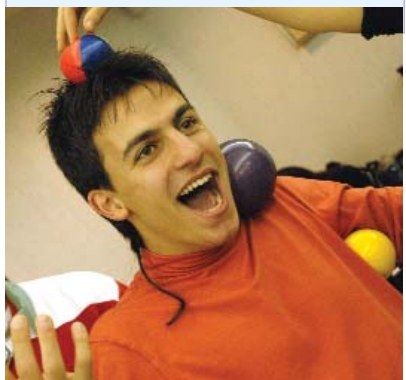
il gesto - i gesti; cosa è il gesto; corporeità e gesto; dal gesto ai gesti

### Come lo facciamo

l'animazione teatrale: cosa è e come si fa; strumenti e mezzi per l'animazione teatrale

### Con che cosa animiamo

il laboratorio: attività - esperienze



## CORSI DI FORMAZIONE PER ANIMATORE DELL'ATTIVITÀ GRAFICA ESPRESSIVA

### ARGOMENTI TRATTATI

L'animazione culturale nella parrocchia: motivazioni e finalità

### Perché il disegno e la pittura

tradurre le attività grafico-pittoriche in esperienze relazionali - morali - spirituali

### Di cosa parliamo

il colore - i colori; cosa è il colore; corporeità e colore; dal colore ai colori

### Come lo facciamo

l'animazione grafico-pittorica: cosa è e come si fa; strumenti e mezzi per l'animazione grafico-pittorica

### Con che cosa animiamo

il laboratorio: attività - esperienze

## CORSI DI FORMAZIONE PER ANIMATORE DELL'ATTIVITÀ LUDICO-MOTORIA-SPORTIVA

### ARGOMENTI TRATTATI

### Perché l'attività fisica

tradurre le attività ludico-motorio-sportive in esperienze relazionali - morali - spirituali

### Di cosa parliamo

il gioco - il gesto; cosa è il gioco; corporeità e movimento; dal gioco allo sport

### Come lo facciamo

l'animazione ludico-motorio-sportiva: cosa è e come si fa; strumenti e mezzi per l'animazione ludico-motorio-sportiva

### Con che cosa animiamo

il laboratorio: attività - esperienze



## FINALITÀ

Formare animatori nell'ambito di attività laboratoriali e loro uso nelle relazioni educative.

## A CHI SI RIVOLGE

ad animatori, operatori sportivi parrocchiali, educatori, insegnanti della scuola dell'infanzia e della scuola primaria.

## STRUTTURA DEL CORSO

Il corso si articola su un sabato con orario 16.00 - 20.00 e una domenica con orario 09.30/13.30 - 14.30/18.30. Ogni corso prevede un modulo diverso e indipendente.

## COSTO DIDATTICO

EURO 25,00 (comprensivo di materiali

didattici e dispense dei docenti).

## LUOGO DI SVOLGIMENTO

Per gruppi di almeno 15 persone è possibile richiedere lo svolgimento di un laboratorio direttamente nella propria parrocchia o prefettura. Altrimenti la sede sarà comunicata volta per volta sulla base della disponibilità di parrocchie e oratori a ospitare il corso.

## LA SCHEDA D'ISCRIZIONE

Potrai compilare la scheda d'iscrizione disponibile ai seguenti indirizzi:

[www.csiroma.com](http://www.csiroma.com)

[www.diocesidiroma.it/Sport](http://www.diocesidiroma.it/Sport)

ed inviarla via mail all'indirizzo

[csiromaformazione@csiroma.com](mailto:csiromaformazione@csiroma.com)

o via fax al n° 06.36.100.96

## MODALITÀ DI PAGAMENTO

L'importo totale dovrà essere versato in un'unica soluzione tramite bollettino postale o bonifico (entro il venerdì antecedente il corso prescelto).

### • Conto Corrente Postale:

Intestato a CSI Roma

Numero: 68307073

ABI 7601

CAB 03200

CIN Y

Si ricorda di indicare nello spazio riservato alla causale la denominazione del corso e i nominativi dei corsisti.

La ricevuta dell'avvenuto pagamento dovrà essere consegnata al docente del corso.

## DATE

24/25 novembre 2007

09/10 febbraio 2008

10/11 maggio 2008

## PER INFORMAZIONI

Segreteria della Scuola Diocesana per Animatori presso: CSI Roma - Lungotevere Flaminio, 55 - 00196 Roma

Martedì e giovedì dalle ore 15.00 alle 19.00

Tel 06.32.25.129 - Fax 06.36.100.96

Email: [csiromaformazione@csiroma.com](mailto:csiromaformazione@csiroma.com)